

報道関係者各位

平成 29 年 5 月 15 日

会社名 株式会社 ノザワ

代表者名 取締役社長 野澤 俊也

問合せ先 販売本部 建設商品部

TEL078 - 333 - 7700

リブ凸凹を2色に塗分けた工場塗装品のデザイン拡充！

アスロック <sup>ネオ</sup>Neo 「リブ<sup>ダブル</sup>Wコート」に **新たに7品種をラインナップ!!**

6月より発売開始

## リブWコートに人気のデザインパネルが追加発売!!

株式会社ノザワ（本社：神戸市中央区浪花町 15 番地）は、デザインパネルのリブ凹凸を異なる色で塗り分ける業界初の工場塗装品「リブWコート」に、新たに7品種のデザインパネルを追加ラインナップします。

現在、「リブWコート」はリブ高さが4mmのデザインパネル（Lシリーズ）をラインナップしていますが、新たに、ロングセラーで根強い人気のリブ高さ15mm～25mmデザインパネル7品種（タスロック、タスロック900、ストライプライン、ストライプライン900、プライムライン、プライムライン900、ゴジロック）を対応品種に加えます。

「リブWコート」はアスロックデザインパネルならではの重厚でシャープな意匠に、ツートンカラーの調和が建物の外観を一層際立たせます。また、日射によるリブ凹凸の陰影と2色塗装のコントラストが建物の外観を繊細に表現します。

「リブWコート」は単色塗装のフラットパネルやリブパネルとの併用が可能であるため、アクセントのあるオリジナルの壁面をコーディネートすることができます。

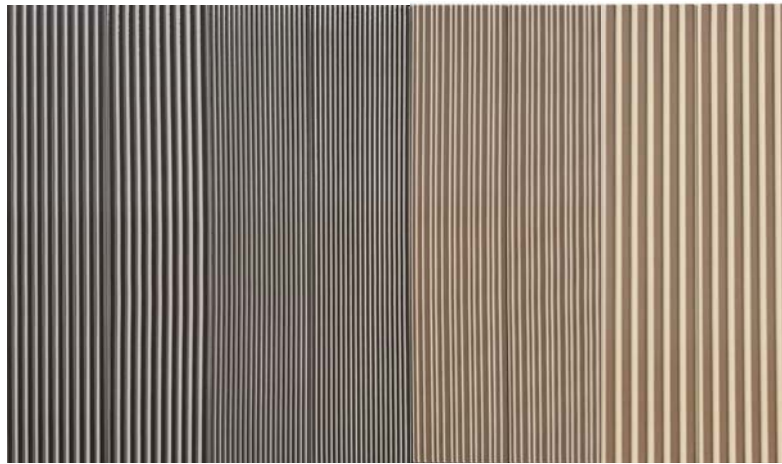
・製品幅 590 mm

※リブWコートは意匠登録出願済み



・製品幅 890 mm





タスロック      ストライプライン      プライムライン      ゴジロック

写真は、製品幅 590 mm を 2 枚  
縦張りで施工したものです。

**【対応品種】**

- シングル品（製品幅 590 mm）：タスロック、ストライプライン、プライムライン、ゴジロック
- ワイド品（製品幅 890 mm）：タスロック 900、ストライプライン 900、プライムライン 900

**【特徴】**

- アスロックデザインパネルのシャープさと 2 色塗装のコントラストがスタイリッシュな壁面を構成します。
- 塗料は耐候性に優れた有機ハイブリッド型の無機塗料「カラーセラン」を採用しています。
- 塗膜の 10 年保証（はがれ・割れ・膨れ）をご提供します。※保証内容については当該事業所までお問合せください。
- 単色塗装品との併用も可能です。

<対 象> 中低層オフィスビル、商業建築、公共施設、学校、病院、集合住宅など

<発 売> 平成 29 年 6 月より発売開始致します。

<販売計画> 平成 29 年度：15,000 m<sup>2</sup>、平成 30 年度：50,000 m<sup>2</sup>

<会社概要>

株式会社ノザワ（東証 2 部上場）	
本社	兵庫県神戸市中央区浪花町 15 番地
資本金	24 億 4900 万円
代表者名	取締役社長 野澤 俊也
事業概要	押出成形セメント板「アスロック」他 不燃建材の製造・加工・販売

◎お問い合わせ先

株式会社ノザワ 販売本部 建設商品部  
〒650 - 0035 兵庫県神戸市中央区浪花町 1 5 番地  
担当 福田 菊光 TEL078 - 333 - 7700  
Email: kensyou2@nozawa-kobe.co.jp