

NOZAWA No.051 NEWS

デザインパネル特集

アスロックグリーンウォール／ソレイユライン
ラインピール
バンブーボーダー

New Item
NATURALE
ジェルインオイスター

日本全国に広がる
ノザワの足あと
第4回 福岡県



メトライズタワー大阪上本町

所在地 | 大阪市天王寺区
 設計 | 株式会社IAO竹田設計
 施工 | 株式会社鴻池組
 外壁 | アスロックグリーンウォール/現場塗装
 ソレイユライン/現場塗装
 アスロック600・900/現場塗装
 タスロック/現場塗装



| 環境対応パネル |

アスロックグリーンウォール



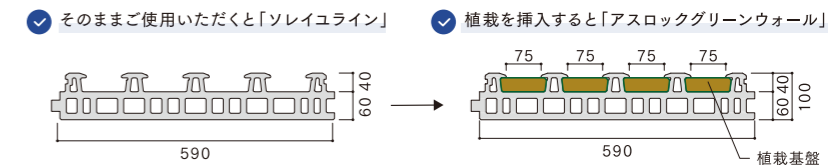
特長

外壁一体型構造と大幅軽量化を実現した、環境性能に優れた次世代緑化システム

専用基材に植栽基材を直接はめ込むビルトイン構造を採用。従来のユニット式と比較して緑化重量を80%削減し、建物への負荷を大幅に軽減します。さらに植物の蒸散効果により、省エネ推進やヒートアイランド現象の抑制にも貢献します。

形状図

形状はソレイユラインと共通。同形状に、植栽基盤を保持。



[使用植栽]



オウゴンテイカ



テイカカズラ



ハツユキカズラ

| デザインパネル |

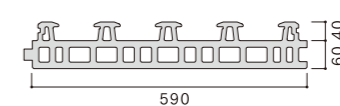
ソレイユライン

特長

ヒマワリの花を思わせる独創的なデザイン

重厚感のある意匠と深みのあるリップの陰影が調和し、ダイナミックな壁面を構成します。

形状図



対応仕上げ

現場塗装のみ

BIZCORE 西新橋

所在地 | 東京都港区
設計 | 株式会社鴻池組
施工 | 株式会社鴻池組
外壁 | ラインピール900 / カラーフロン
アスロック600・900 / カラーフロン



エンボスパネル |

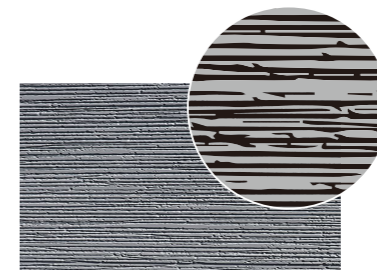
ラインピール



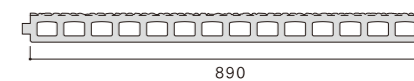
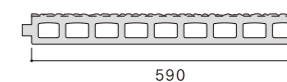
特長

表面テクスチャー、ライティングで
普段と印象が変わります

普段は縦の不規則なラインが目に入り、
ライトを当てると彫り深いテクスチャーが
目立ちます。



形状図 600/900



対応仕上げ

現場塗装も対応可能です

工場複色塗装品： **淡斑** / 塗膜保証10年*

繊細かつ重厚感ある外観を演出。トップ色とベース色の組み
合わせが凹凸を際立たせます。

素地仕様： **潤みだら** (うるみだら)

製造工程で発生するパネル内のエフロや色調ムラをあえて
残すことで、一つとして同じものがない仕上がりです。

工場塗装品： 親水性フッ素樹脂塗料 **カラーフロン** / 塗膜保証20年*

工場塗装ならではの強溶剤系塗料により、きわめて高い耐候性
を発揮。均一な仕上がりになります。

素地仕様： **澄肌** (すみはだ)

製造時のパネル表面のエフロや色調ムラを完全に除去した
素地仕様で最も均一で美しい仕上がりです。

※塗膜保証についてはハンドブックをご確認ください。

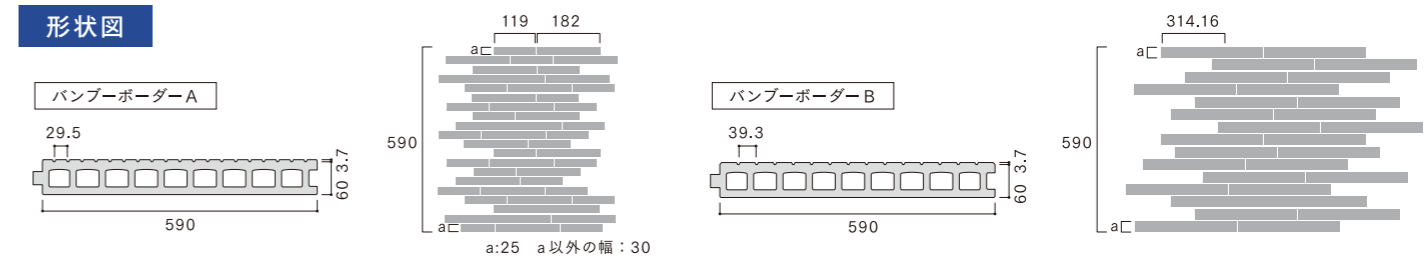
バンブーボーダー



特長

タイル調のデザインパネル グリッドデザインシリーズの中でも、細長いボーダー調のスリット構成が落ち着いた雰囲気とモダンさを表現します。剥落や定期的な外壁診断と一切無縁なタイル調仕上げを構築できます。

形状図



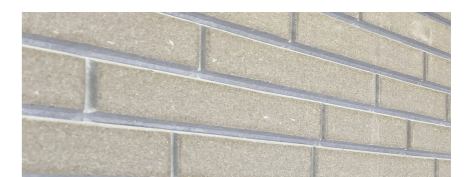
対応仕上げ

現場塗装も対応可能です

フッ素樹脂工場2色塗装：フロンベール

フッ素樹脂工場単色塗装：カラーフロン

研削素地仕様：ナチュラル



岐阜県医師会館

所在地 | 岐阜県岐阜市
設計 | 大和ハウス工業株式会社
施工 | 大和ハウス工業株式会社
外壁 | バンブーボーダーA/カラーフロン
アスロック600/カラーフロン
アスロック600/現場タイル仕上げ



日本全国
に広がる
ノザワの
足あと

第4回

福岡県

第4回は福岡にスポットを当てました。
九州を代表する主要拠点、福岡空港を見守る高さ
94.2mの新しい管制塔と庁舎をご紹介します。



福岡空港事務所新庁舎・管制塔
アスロック600/カラーフロン
アルカス(二次防水仕様)/カラーフロン

所在地：福岡県福岡市
設計：株式会社梓設計
施工：大成建設株式会社

NEW PRODUCTS



施工例：ノザワ本社14階

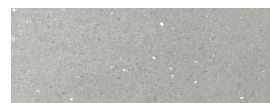
NATURALE ナチュラルレ

シェルインオイスター

牡蠣の貝殻を織り交ぜた繊細な凹凸が、自然素材ならではの豊かな表情を生み出します。また、海洋資源の有効利用により環境負荷を低減するとともに、石膏ボード下地への接着剤貼りと両面テープの併用で簡単施工を実現。意匠性と環境配慮を兼ね備えた、新しいパネル素材です。



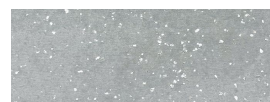
こがら TYPE-A



おおがら TYPE-A



こがら TYPE-B



おおがら TYPE-B

