

NOZAWA NEWS

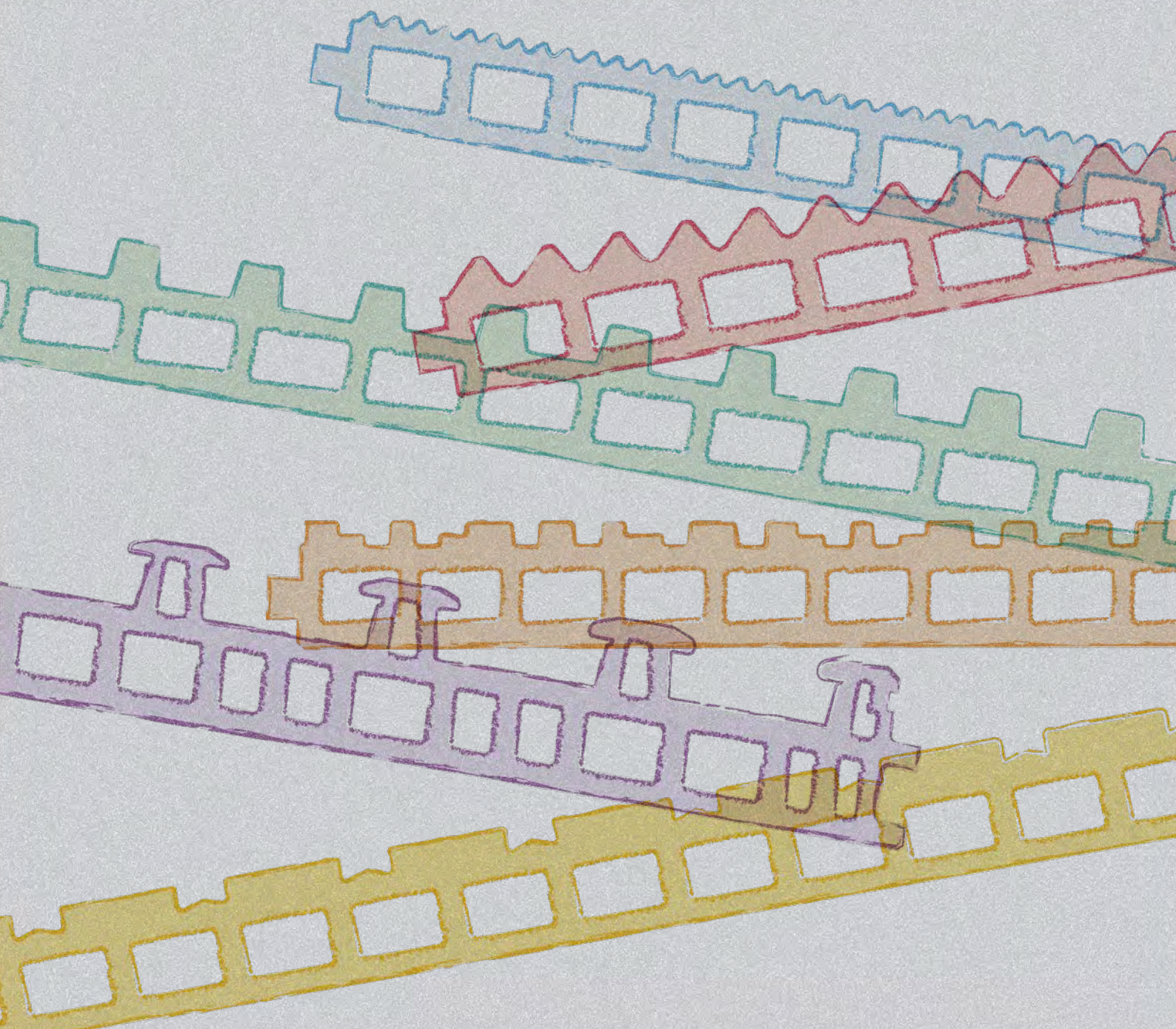
ノザワニュース

特別号

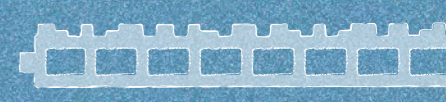
2022 / W I N T E R

施工事例特集

材質を知る
建築物を知る



Case.1



朝日生命 薬院ビル

所在地:福岡県福岡市

設計:鹿島建設株式会社九州支店一級建築士事務所

施工:鹿島建設株式会社九州支店

- 品 種:
- ◆ジェムロック600・900
(仕上げ:カラーフロン/親水性フッ素樹脂工場塗装)
 - ◆トールライン600・900
(仕上げ:カラーフロン/親水性フッ素樹脂工場塗装)
 - ◆フラットパネル600・900
(仕上げ:カラーフロン/親水性フッ素樹脂工場塗装)
 - ◆レールファスナー工法
(仕上げ:壁面緑化・石)



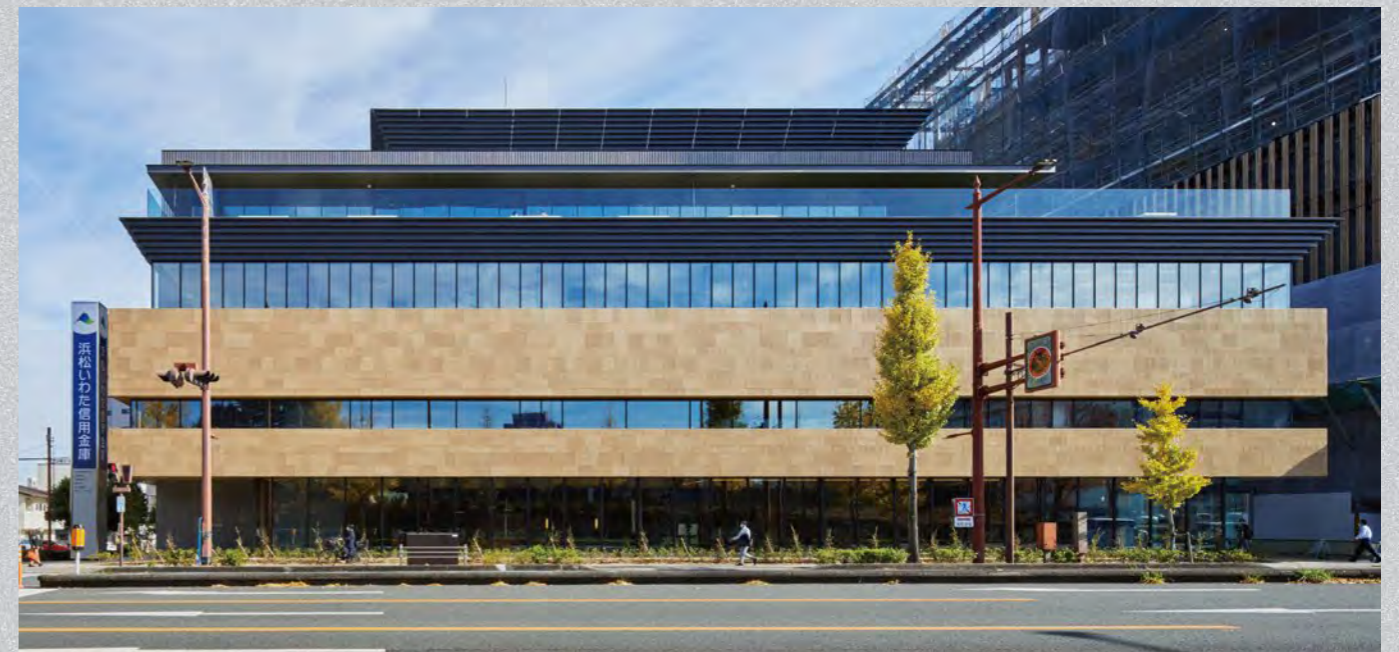


Case.2

浜松いわた信用金庫 新本店棟

所在地: 静岡県浜松市
設 計: 株式会社日建設計
施 工: 大成建設・須山建設・中村組JV
品 種: ◆AGWパネル(仕上げ:現場塗装)
◆レールファスナー工法
(仕上げ:現場タイル<乾式>・スチールパネル)
写 真: FUMITO SUZUKI

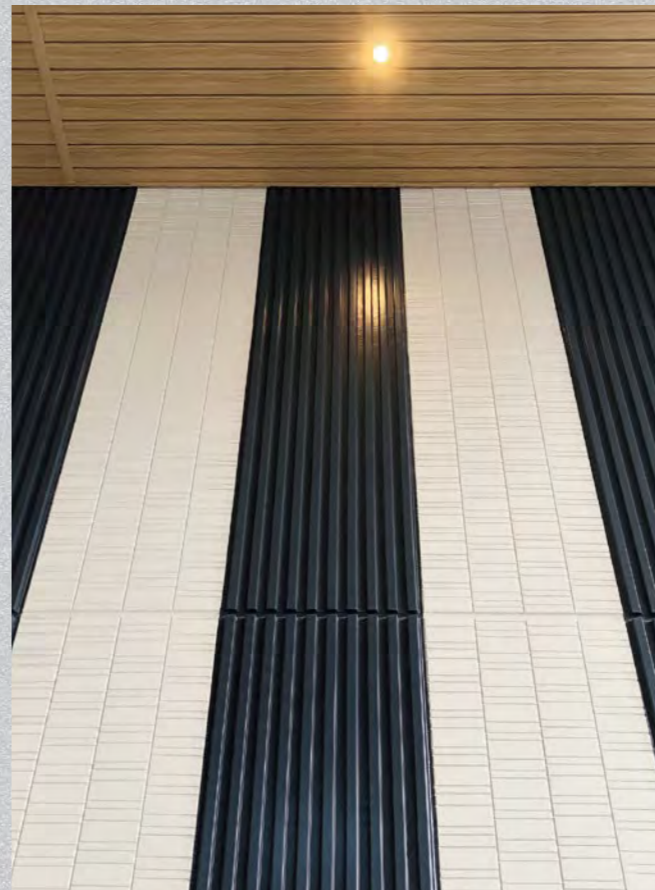




Case.3

鳥取市庁舎

所在地:鳥取県鳥取市
設計:久米設計・白兎設計事務所・塚田隆建築研究所・木下建築研究所JV
施工:東洋建設・大和建設・やまこう建設・懸樋工務店JV
品 種:◆プライムライン600(仕上げ:現場塗装)
◆ゴジロック(仕上げ:現場塗装)
◆フラットパネル600・900(仕上げ:ナチュラル・現場塗装)
◆ATH(タイルハンギング)特注型(仕上げ:現場タイル<乾式>)
写 真:川澄・小林研二写真事務所



Case.4

WARD VILLAGE

所在地:石川県小松市
設計:株式会社N+Pアーキテツ
施工:株式会社トーケン
品 種:◆ランディルA(仕上げ:現場塗装)
◆タスロック600(仕上げ:現場塗装)
◆フラット600(仕上げ:現場塗装・現場タイル)
◆レールファスナー工法(仕上げ:石)

Case.5



さくらPORT・OFFICE

所在地: 岩手県北上市

設計: 株式会社久慈設計

施工: 宮城建設・佐藤組JV

品 種: ◆彩実(仕上げ:現場塗装)

◆タスロック600
(仕上げ:カラーフロン/親水性フッ素樹脂工場塗装)

◆フラットパネル600・900
(仕上げ:カラーフロン/親水性フッ素樹脂工場塗装)



Case.6

トヨタカローラ 伊丹店

所在地: 兵庫県伊丹市

設計: 株式会社アーキノヴァ設計工房

施工: 澤田建設工業株式会社

品 種: ◆彩実(仕上げ:現場塗装)

◆ストライプライン600
(仕上げ:カラーフロン/親水性フッ素樹脂工場塗装)

◆フラットパネル600
(仕上げ:カラーフロン/親水性フッ素樹脂工場塗装・ナチュラル)





Case.7

日本生命浜松町 クリアタワー

所在地: 東京都港区

基本設計: 株式会社日建設計

実施設計: 株式会社大林組一級建築士事務所

施工: 大林・大末・太啓・岩田地崎JV

品 種: ◆グリーンウォールビルトインタイプ
(仕上げ: 現場塗装)

◆タスロック600 (仕上げ: 現場塗装)

◆フラットパネル600 (仕上げ: 現場塗装)

樹 種: ハツユキカズラ、テイカカズラ



ハツユキ
カズラ



テイカ
カズラ

環境商品 <グリーンウォール>

環境に配慮し、壁面に緑を配置する画期的な壁面緑化システム。アスロック自体に植栽用のポット機能を付加し、軽量でスマートなビルトインタイプです。

壁面緑化システム概要

ビルトイン専用基材に植栽基材をはめこみ緑化を形成します。
灌水システムを設置することで、定期的に決められた水を供給します。

