

NOZAWA NEWS

グリッドデザインシリーズ
特集

Vol.

40



『ドン・キホーテ あべの天王寺駅前店』

ドン・キホーテ あべの天王寺駅前店は2017年4月にJR天王寺前にオープン、JR西日本グループが運営するホテル「ヴィアインあべの天王寺」を上層階に併設した宿泊ホテル一体型の店舗です。

上層階の外壁全面にグリッドデザインシリーズ「ランディルB」のWコート（表面色と目地色を塗り分けた工場塗装）をご採用いただきました。

所在地	大阪市阿倍野区
設計	ダイバ設計
施工	奥村組
外壁	「ランディルB」
仕上げ	工場塗装仕上げ 「カラーセラン Wコート」 表面色:H19-60D 目地色:グレー



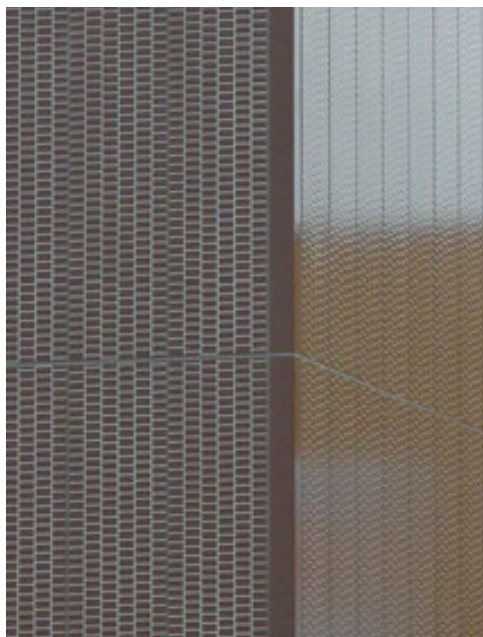
次世代 タイル調意匠のご提案

グリッドデザインシリーズ



グリッドデザインシリーズは商品コンセプトを評価いただきグッドデザイン賞を受賞しました。

タイル調デザインの美しさをキープしつつ、独自の型押し技術により、タイルを表現したグリッドデザインシリーズ。剥離がないため、タイル外装の義務である10年全面打音点検が不要、かつタイルでは表現できないグリッドデザインにより、新たな外装意匠をご提案致します。アスロックのシャープさと平滑性により、仕上げのバリエーションを豊富に取りそろえることが可能となりました。標準ラインナップの他、オリジナルデザインにも柔軟に対応します。工場塗装仕上げの「Wコート」は、表面色と目地底を塗り分けて仕上げるため、よりリアルなタイルデザインを実現します。

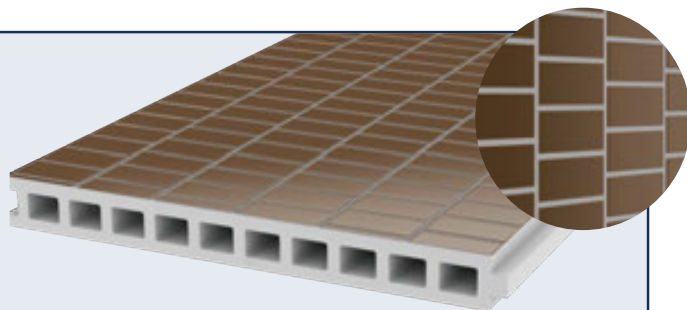


物件名	豊田自動車学校	外壁	「ランディルB」
所在地	愛知県豊田市	仕上げ	工場塗装仕上げ「カラーセラン Wコート」
設計	TIA建築研究所		表面色: # 303ブリック 目地色: グレー
施工	まるひ建設		

ご採用いただいた製品は・・・

「ランディルB」+「カラーセラン Wコート」

タイル幅が少し小さめの「ランディルB」に、工場塗装仕上げの2色塗装「Wコート」を施し、リアリティのあるタイル調に仕上がります。



グリッドデザイン仕上げ バリエーション



工場2色塗装「カラーセラン Wコート」

業界初の2色塗装とグリッドデザインの調和が、リアルなタイル調を実現。独創的な壁面を構成します。

※標準色は表面色9色、目地色3色をご用意しておりますが、その他ご希望の塗装色については、ご相談ください。



工場単色塗装「カラーフロン」

グリッドデザイン特有のシャープな直線美が生かされ、繊細な壁面を創り出します。

※単色塗装は、カラーセラン(有機無機変性ポリシロキサン樹脂塗料)も対応可能です。



ナチュラル

エンボスシリーズ初の素地仕上げ品。ナチュラル仕上げとの融合により、シンプルモダンな壁面を構成します。

2013年発売以来、46件の建物にご採用いただいております。

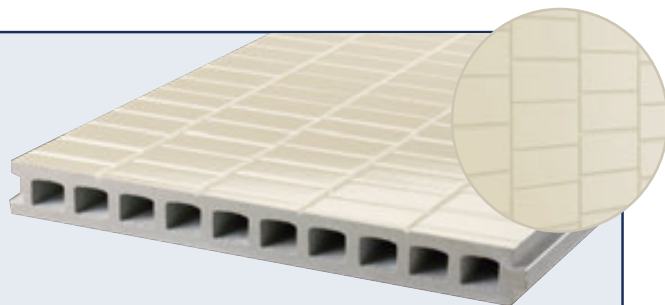


物件名	天翔万世橋ビル	外壁	「ランディルA」
所在地	東京都千代田区	仕上げ	工場塗装仕上げ
設計	森田建築設計事務所		「カラーフロン」(単色塗装)
施工	松村組 東京支店		表面色: #402 グリニッシュホワイト

ご採用いただいた製品は・・・

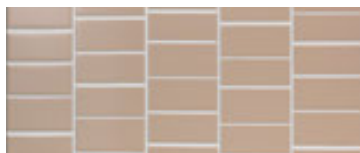
「ランディルA」+「カラーフロン」(単色塗装)

「ランディルA」に、工場塗装仕上げの「カラーフロン」を採用。シャープなデザインエッジで単色塗装でも立体的な意匠を実現します。

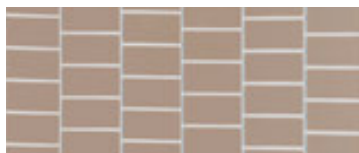


柄ラインナップのご紹介

50ニ丁タイル調グリッドデザイン



ランディルA (グリッド寸法 約120×約50mm)

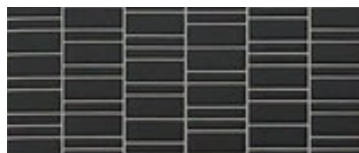


ランディルB (グリッド寸法 約100×約50mm)

ボーダータイル調グリッドとのミックスデザイン



ミクティルA (グリッド寸法 約150×約50mm)



ミクティルB (グリッド寸法 約100×約50mm)

板張り調の大型グリッドデザイン



ランビックAワイド (グリッド寸法 約150×約470mm)



Q
A

「アスロックNeo」ナチュラルシリーズのマンセル値はいくつですか。

『東京都改正景観条例』などでは、外壁仕上げ材のマンセル値に基づく規制がありますが、「アスロックNeo」ナチュラルシリーズのマンセル値は以下の通りです。

<解説>

「アスロックNeo」ナチュラルシリーズは、フラットパネル全品とデザインパネルの一部で対応している、色調管理を行い出荷する無塗装仕上げ品です。

しかし、セメント製品のため色統一は難しく、製造工場の違い、品種の違い、製造ロットの違いにより、以下の範囲でばらつきがあります。

また時間経過とともに白色系に移行していきますので、明度の値が高くなっていく傾向があります。

		マンセル値		
		色相	明度	彩度
アスロックNeo	中心値	2.5Y	6	1
	範囲	10YR~5Y	5.5~6.5	0.5~1.5
東京都改正景観条例基準値		色相別に、彩度と明度に制限あり。	10YR~5Yの場合 4以上	10YR~5Yの場合 6以下

アスロックNeoのマンセル値(中心値) **2.5Y6/1**

参考文献: 東京都改正景観条例



新商品のご紹介

リブWコートに
新たなデザインが加われました!

リブの凹凸を利用して工場ですべて2色に塗り分けるリブWコートにアスロックデザインパネルの中でも人気の高い7品種が加われました。

塗料は有機無機変性ポリシロキサン樹脂塗料「カラーセララン」を採用し、高耐久・高耐候性を発揮します。



タスロック ストライプライン プライムライン ゴジロック



意匠性の高い外装デザインを実現!



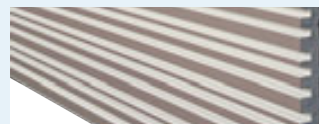
ストライプライン
パネル幅: 590mm/890mm
(リブ高15mm)



ゴジロック
パネル幅: 590mm
(リブ高25mm)



タスロック
パネル幅: 590mm/890mm
(リブ高15mm)



プライムライン
パネル幅: 590mm/890mm
(リブ高15mm)

※プライムラインは製品幅によりリブピッチが異なります。

低リブ品Lシリーズ
リブ高4mmの従来品種も
ご好評いただいております。



プライムラインL



デンロックBL



デンロックDL

ASLOC Neo

6月よりアスロックは「アスロック Neo」へ
全面リニューアルしました。

詳しくはこちらよりご覧ください(アスロックサイト) ▶



〒650-0035 神戸市中央区浪花町15番地
TEL:078-333-4111 FAX:078-393-7019
<http://www.nozawa-kobe.co.jp>
<アスロック専用><http://www.asloc.co.jp>



このパンフレットは、環境にやさしい植物油インキを使用しています。