



# NOZAWA news

やすらぎと安心の創造

株式会社ノザワ  
<http://www.nozawa-kobe.co.jp>

Vol. **23**  
2012 — June  
平成24年夏号

機能的な空間構成を実現した

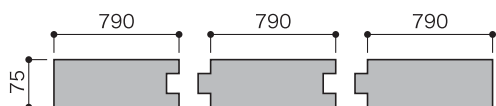
**アスロック** 施工レポート

## アーバンネット内本町ビル

この建物は、特別なデザインや材料を用いることなく、合理的で経済的なデザインを追求したオフィスビルです。外壁には特注の広幅フラットパネル(790mm幅)とタスロック、エレベーターホール内壁にはストライプラインが採用されています。

- 所在地：大阪市中央区
- 設計：NTT都市開発+NTTファシリティーズ
- 施工：銭高組
- 外壁：フラットパネル75mm厚特注品  
タスロック  
現場塗装仕上げ
- 内壁：ストライプライン
- 掲載誌：近代建築 2011年10月号
- Photo：Forward Stroke Inc.

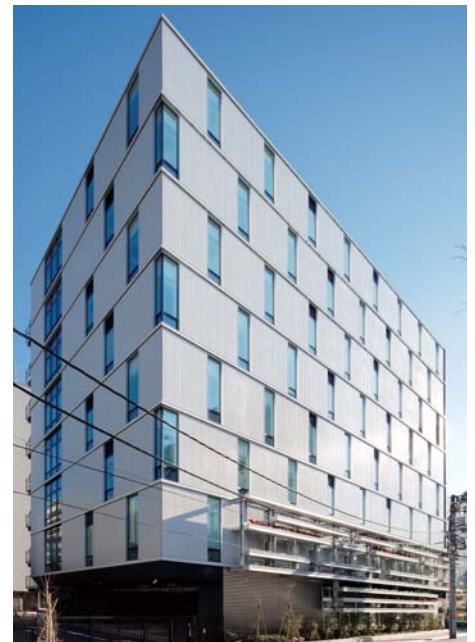
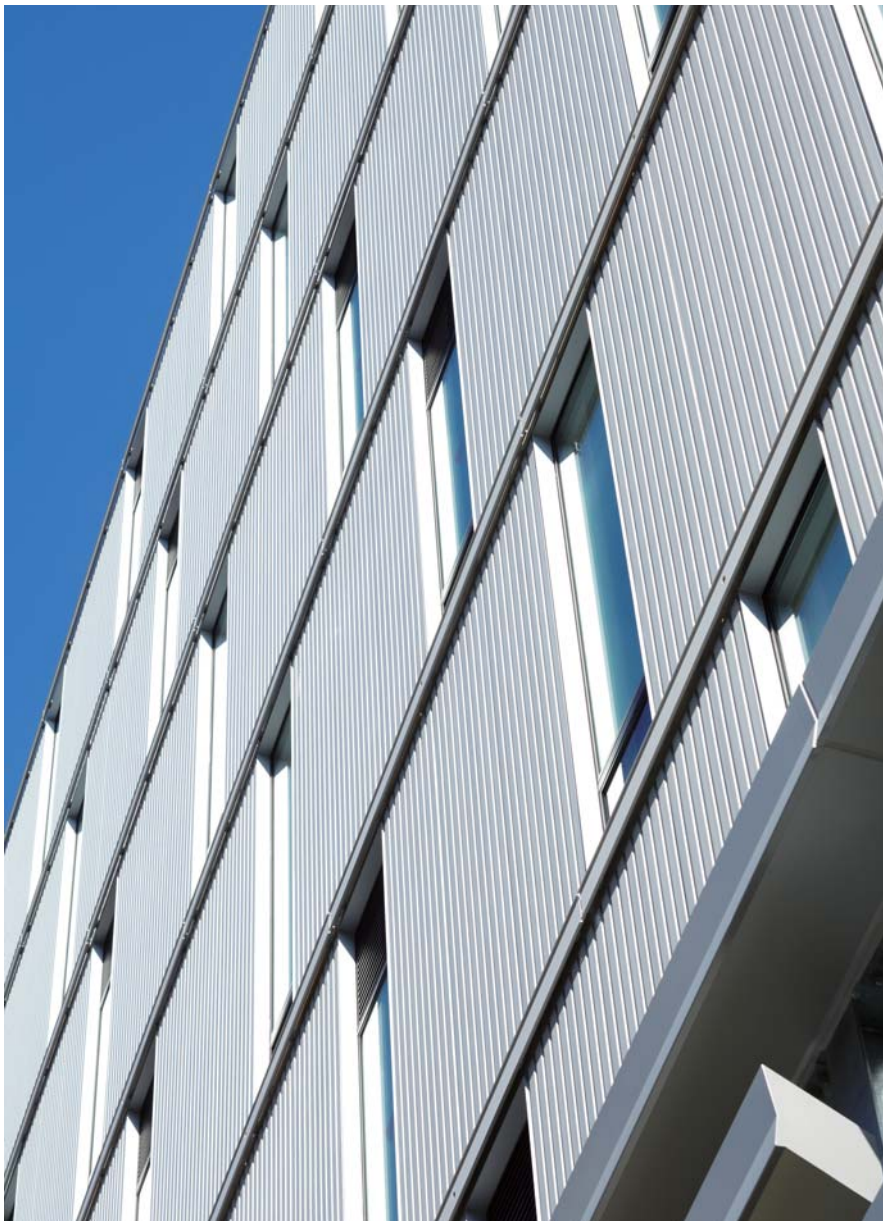
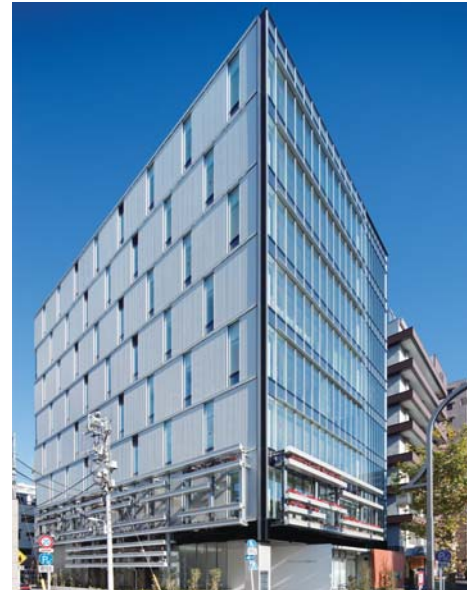
(特注品の断面イメージ)



# 900幅デザインパネル、好評

2004年に900幅を第2標準とした「アスロック900」シリーズは、2008年にリブ高さ2mmのローコストデザインパネル「Vカットストライプ」、「Wカットストライプ」、「トリプルカットストライプ」の3品種を加えました。また、2010年にはリブ高さ15mmのデザインパネル「シェイドロック」、「タスロック」、「ストライプライン」の3品種を登場させ、現在は「ランダムライン」も加えた7品種のデザインパネルをラインアップしています。

これら900幅デザインパネルは、多くの建物でご検討・ご採用されており、建築雑誌でも紹介され始めました。ぜひ、600幅では表現しきれないダイナミックな意匠を、900幅デザインパネルでお試ください。



- 建物名：ネクストサイト浅草ビル
- 所在地：東京都台東区
- 設 計：NTTファシリティーズ
- 施 工：共立建設
- 外 壁：シェイドロック（ニューカラード）  
タスロック（現場塗装仕上げ）
- 掲載誌：近代建築 2012年3月号
- Photo：Nacása & Partners Inc.





# 発売中!

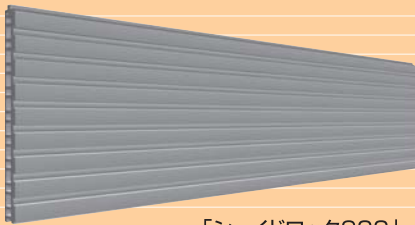
斬新なデザイン表現を可能に!

## Design Panel 900

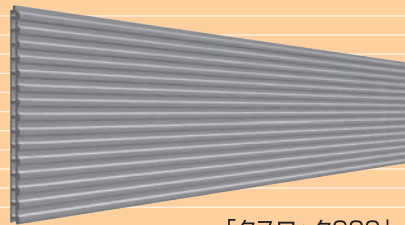
### 900幅オリジナルデザイン!

### 人気のデザインパネル

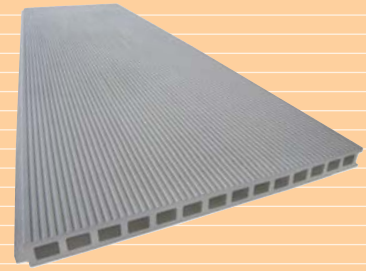
### ローコストデザインパネル



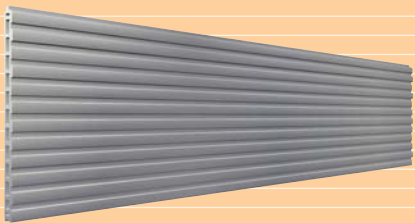
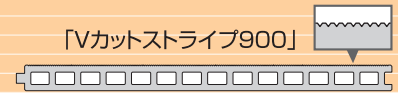
「シェイドロック900」



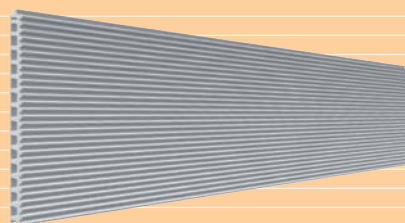
「タスロック900」



「Vカットストライプ900」



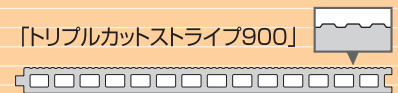
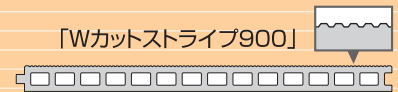
「ランダムライン900」



「ストライプライン900」



「Wカットストライプ900」



「トリプルカットストライプ900」

### ワンポイント レッスン

## 震災に学ぶ安全施工⑥

「東日本大震災」の発生から1年以上が経過し、この大惨事が皆の記憶から薄れつつあります。今回の地震では津波の被害が大きかったものの、非構造部材の破損・脱落も無視できません。そこで、大地震が発生しても死傷者を出さない建物作りのために、過去5回掲載した「震災に学ぶ安全施工」を再開します。

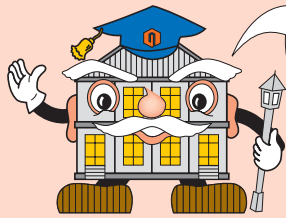
第6回となる今回は、樋の取り付け時の注意事項です。樋は軽量なことから、安易にワンサイドボルトでアスロックの中空部に取り付ける例を見かけます。しかし、目地をまたいで樋を取り付けることにより、アスロックの層間変形時の動き（ロッキング、スライド）を阻害し、大地震の際には留め付け部分から亀裂が入り、危険な状態になります。樋を取り付ける場合は、アスロックの目地から金物を出して取り付け、アスロックの動きを阻害しないように注意してください。



縦張りの例



横張りの例



難問以外は即日ご返答させていただきます。  
これからも当社製品・工法に関するお問い合わせは、  
お気軽にカスタマーズ・サポート・センターにお寄せください。  
[support@nozawa-kobe.co.jp](mailto:support@nozawa-kobe.co.jp)

## 異人館博士の Q&A

Q27. アスロックは、高温の環境下で使用可能でしょうか？

A27. アスロックは1時間耐火構造の認定を取得しているため、炎に1時間さらされても大丈夫ではないかとの誤解があります。1時間耐火構造とは、建物内外にいる人が無事避難できるように、避難路を1時間確保するための構造です。そのため、アスロックが1時間炎にさらされている間、裏面温度上昇と炎の貫通を防ぎますが、再使用することはできません。

アスロックは、外壁や内壁の一般的な環境下で使用することを想定して開発しており、気温や湿度が安定状態(平衡状態)の場合に基本性能が発揮されます。使用可能な最高気温は、一般地域における夏季の外壁表面温度を参考に、60℃程度と想定しています。サウナ・煙突外周部等で、常時60℃を超える高温環境での使用が予測される部分は、遮熱処理を十分に行い、パネル温度の上昇がないようにする必要があります。

また、60℃以下であっても、アスロックの内外に極端な温度差がある場合は反りが発生する場合があります。最悪の場合にはクラックが発生する場合があります。内外の温度差が予測される場合は、必ずアスロック裏面に断熱材を設置してください。なお、これは高温の場合だけではなく、寒冷地における低温の場合も同様で、結露の発生が伴って凍害に発展する可能性があります。

### タイル意匠の新タイプ壁面緑化

## グリーンウォール タイルタイプ

当社は、1994年に発売を開始した「アスロックタイルハンギングシステム」に「アイビータイル」を組み合わせた新しい壁面緑化システム「アスロックグリーンウォール タイルタイプ」を、5月より営業開始しました。このシステムには、以下のような特長があります。

- ①特殊タイルに直接ツタ類が登る登はん型緑化システムですので、緑化とタイルの両方の意匠をお楽しみいただけます。
- ②ツタ類と灌水による打ち水効果により壁面の温度を押さえ、夏場の室内環境改善にも寄与します。
- ③アスロック表面のリップに専用タイルを引っ掛ける乾式工法のため、外装タイル等の定期的外壁診断におけるタイルから除外されます。



### 神戸あれこれ (編集後記に代えて)

旧神戸居留地十五番館

### ◇第二十三話「神戸産幻のいちご」

神戸には、地元民しか知らない幻のいちごがあります。名前を「二郎(にろう)いちご」と言い、地元民は「にろのいちご」と呼びます。ではなぜ幻のいちごかと言えば、一般流通していないために、生産地まで足を運ばないと手に入らないからです。

そもそも「二郎いちご」は品種の名前ではなく地域の名前で、最寄りの二郎駅まで三宮駅から往復すると交通費が約2000円掛かります。そのため、わざわざ買いに行く人は少なく、そのために希少価値が保たれているのでしょう。

「二郎いちご」の品種は章姫や紅ほっぺなどですが、他の地域の同品種に比べて驚くほど大きく、しかも大味ではなくとっても甘い！なお、「二郎いちごジャム」は一般流通していますので、神戸の隠れたお土産にどうぞ。

次回は、「見渡せばながむれば見れば 須磨の秋」です。



※上記のイラストはイメージです