

シリーズ品種

ナチュラルシリーズは右記のようになっており、フラットパネル、デザインパネル、素地専用デザインパネル、コーナーに分かれています。形状及び性能は従来アスロックと同様ですが、製造工程及び梱包形態等素地専用となりますので、ご採用いただく場合は、ナチュラル専用品を使用してください。

※フラットパネル（コーナー含）については表面を研磨していますが、性能上の問題はありません。※他品種（コーナー含）との色が合わないことがあります。※デザインパネルについては製作コーナーで対応いたします。※ナチュラルシリーズの色調をマンセル値で表すと5Y7~7.5/1.5になります。

ナチュラルシリーズ			主要製品
表面形状	厚さ	働き幅	
フラットパネル	50mm	450~600mm	5045、5050、5060
	60mm	450~900mm	6045、6050、6060、6090
	75mm	600mm	7560
	100mm	600mm	10060
デザインパネル	60mm	600mm	タスロック、ゴジロック
専用デザイン	62mm	600・900mm	Vカットストライプ
コーナー	60mm	160~300mm	66010、66100、65010、66150

アスロックナチュラルシリーズの使用に際して

- アスロックは素材自体に防水性があるため、無塗装で外壁に使用することができます。ただし、セメントを主原料としていることから、出荷段階で特に入念な検査を行っておりますが、完全に色を統一することは難しく、わずかにパネル間で色違いが生じる場合があります。
- 施工後アスロック表面にセメント色と白色のムラを生じることがあります。これは、セメント製品の全てに見られるエフロレッセンス（白華現象）です。この発生度合いは、コントロールできず現場保管時の微妙な条件の違いによってもエフロレッセンスの発生度合いに差が生じ、板により色違いが発生することがあります。この現象は年月が経つと白色にそろってきますので、むやみにペーパーがけ等せずに見守ることが良策です。
- 工場クリア塗装品はクリア塗装することで、汚れにくく長期間初期のナチュラルの風合いを保ちます。このため製造時のわずかなパネル間の色違いもそのまま残る状態となります。
- 現場でのクリア塗装はエフロレッセンス発生中に塗装されることが多く、色違いに加え色ムラがある状態がそのまま残りますので、使用は避けてください。
- 品種間（ロット）で色違いが生じる場合があります。フラット品については、同一品種でご設計ください。



※お問い合わせはお近くの支店・営業所までお願い致します。

札幌支店	〒060-0042	札幌市中央区大通西1丁目14番地2号（第2有楽ビル）	☎ 011-261-8291	FAX 011-207-6380
仙台支店	〒980-0014	仙台市青葉区本町1丁目1番8号（第一日本オフィスビル）	☎ 022-225-7986	FAX 022-217-3734
岩手営業所	〒020-0023	盛岡市内丸1番15号（内丸ビル）	☎ 019-651-0804	FAX 019-651-0805
東京支店	〒104-0033	東京都中央区新川1丁目24番8号（東熱新川ビル）	☎ 03-5540-6711	FAX 03-5540-6712
高崎営業所	〒370-0831	群馬県高崎市あら町116番1号（第一生命ビル）	☎ 027-328-0213	FAX 027-328-0217
静岡営業所	〒422-8062	静岡市駿河区稲川1丁目1番32号（グランドウール稲川Ⅱ）	☎ 054-286-7832	FAX 054-281-8420
名古屋支店	〒451-0045	名古屋市中区名駅3丁目10番17号（IT名駅ビル2号館）	☎ 052-541-5700	FAX 052-541-5707
北陸営業所	〒920-0853	金沢市本町1丁目5番1号（リファール）	☎ 076-260-1135	FAX 076-260-1255
関西支店	〒650-0035	神戸市中央区浪花町15番地	☎ 078-391-1651	FAX 078-333-4143
京都営業所	〒604-0862	京都市中京区烏丸通夷川上ル少将井町250（ビルHANA）	☎ 075-254-8827	FAX 075-211-1530
広島支店	〒730-0041	広島市中区小町3番25号（住金物産広島ビル）	☎ 082-245-3257	FAX 082-504-0368
松山営業所	〒790-0067	松山市大手町2丁目9番4号（石丸ビル）	☎ 089-933-5828	FAX 089-933-5834
九州支店	〒812-0011	福岡市博多区博多駅前1丁目4番4号（JPR博多ビル）	☎ 092-474-0868	FAX 092-437-2626

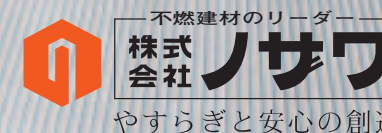
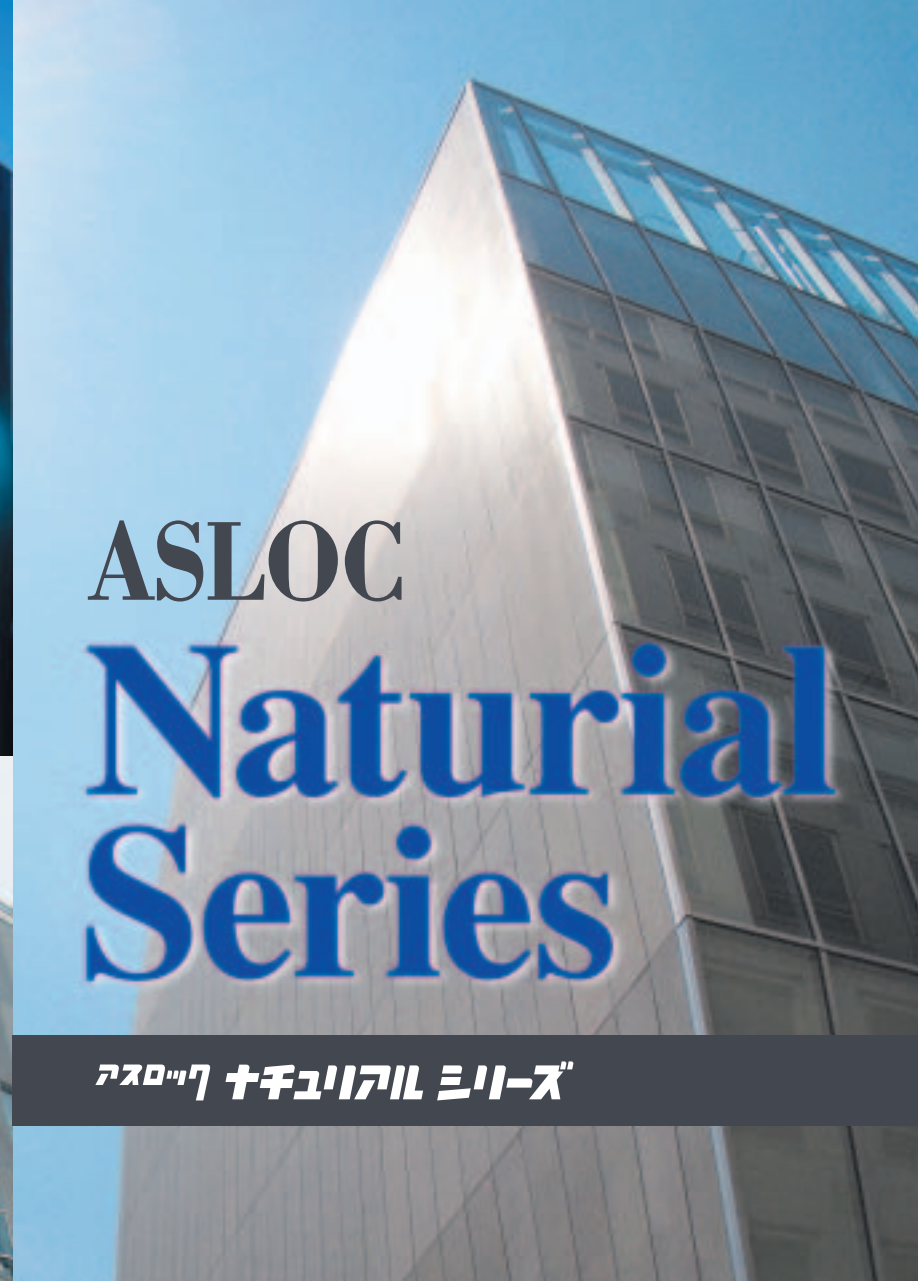
開発部 〒104-0033 東京都中央区新川1丁目24番8号（東熱新川ビル） ☎ 03-5540-6511 FAX 03-3552-4820
 本社 〒650-0035 神戸市中央区浪花町15番地 ☎ 078-333-4111 FAX 078-393-7019

ノザワホームページアドレス <http://www.nozawa-kobe.co.jp>

お問い合わせ先



'07.2.3000.KT



やすらぎと安心の創造

素材の持つ美しさで魅せる アスロックだからできる表現です。

2005年に原点回帰として発売しました、「ナチュラルシリーズ」は、その独特な風合いから既に多くの建物にご採用頂いております。

この度、新たなナチュラルシリーズのご提案として工場塗装品の「クリア塗装」をラインナップしました。「クリア塗装」は、アスロックの持つ

自然な (Natural) 素材感 (Material)
を長期にわたり変わらぬ意匠としてご提供します。

原点回帰

ASLOC Natural Series

アスロック ナチュラル シリーズ

特長

- 塗装品にはないセメント素材独自の経年変化による自然な変化の風合いが楽しめます。
- 壁面としての機能面では、メンテナンスフリーです。
- アスロックの素材自体の防水性がありますので後処理が不要です。
- 塗装などの跡施工仕上げ工程がないため、建築トータルの工期短縮、コストダウンが図れます。

NEW RELEASE!

ナチュラル・クリア塗装

Clear Coating

ナチュラルにクリアを塗装することで、素材を活かした中にもナチュラルならではの独特の風合いをリアルに表現します。

特長

クリア塗装の基板となるナチュラルは、製造段階で入念な検査を行い塗装します。

- 高耐候性のフッ素樹脂塗料を採用。
- 低汚染型フッ素樹脂塗料だから汚れにくい。
- 最新鋭の完全自動塗装ラインによる徹底した品質管理。

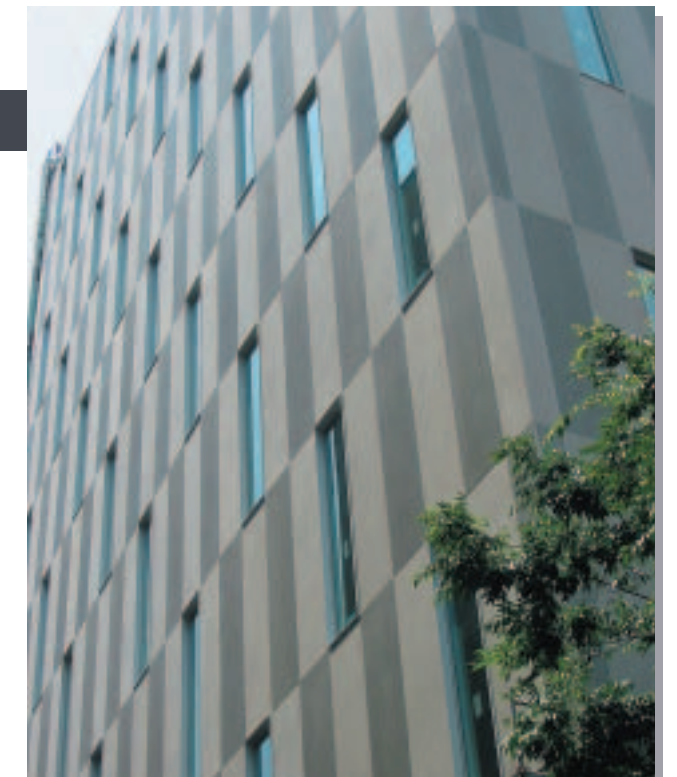
仕様

塗料の種類	フッ素樹脂塗料
塗装方式	工場ライン塗装2回塗り
乾燥条件	焼付乾燥2回
光沢	標準 = 5分艶
対応品種	フラットパネル、コーナー

ナチュラル専用デザインパネル

Vカットストライプ

素材でご使用いただくために設計したデザインパネルです。小さなVカットデザインが近くではストライプに、遠くからはフラットに見える意匠になります。細かいVカットの影が時間帯により外壁の表情を変化させます。



Vカットストライプ900幅 + フラットパネル900幅